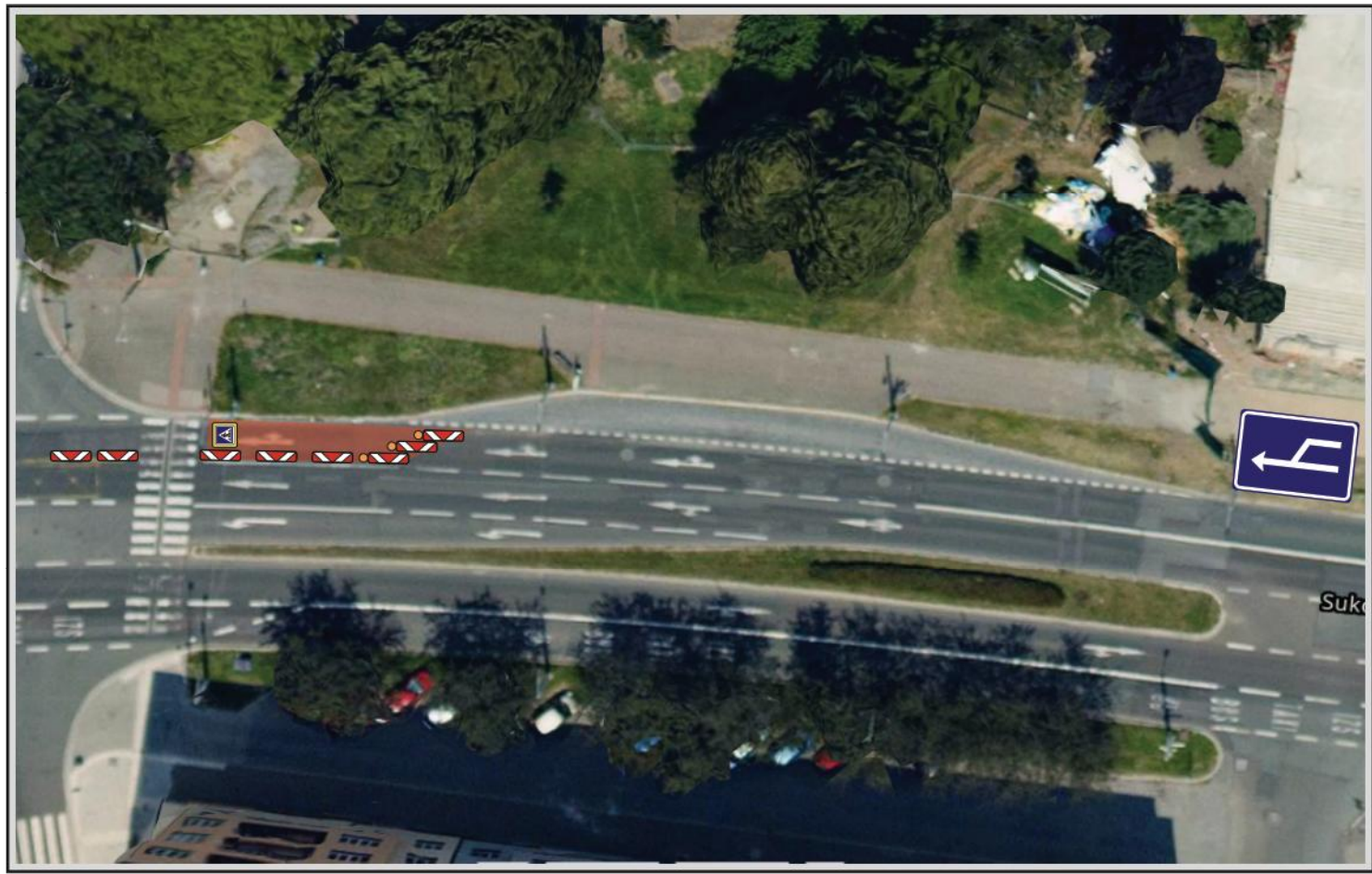
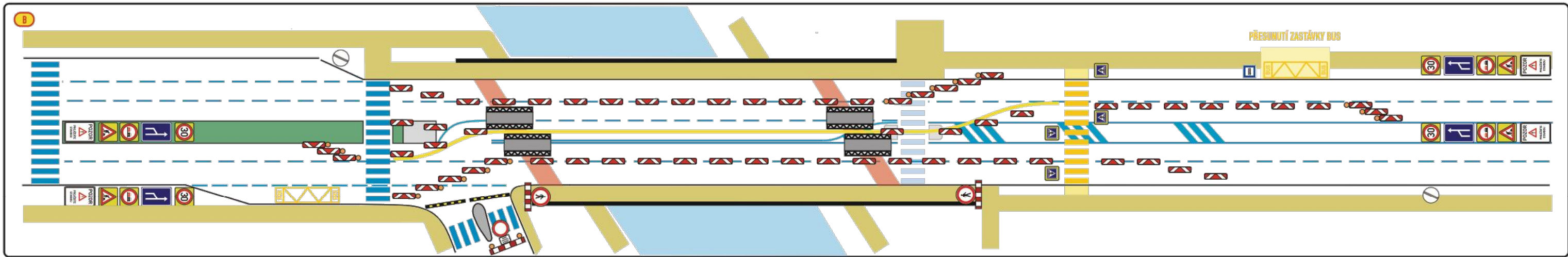
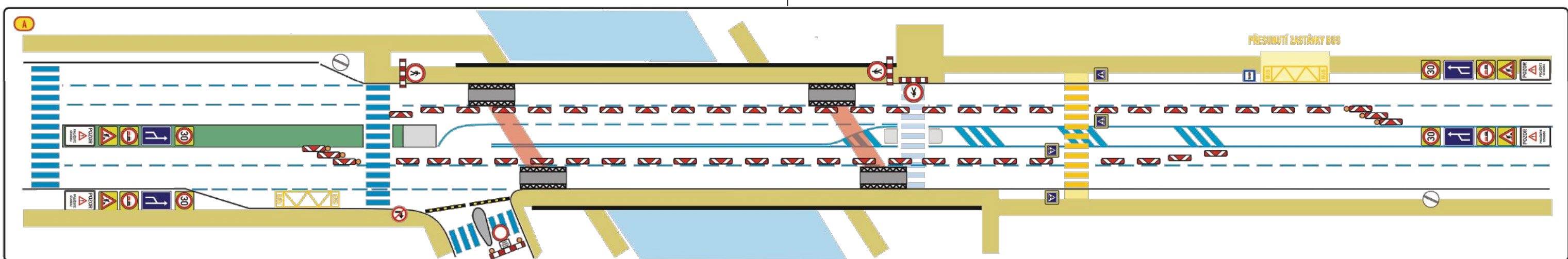
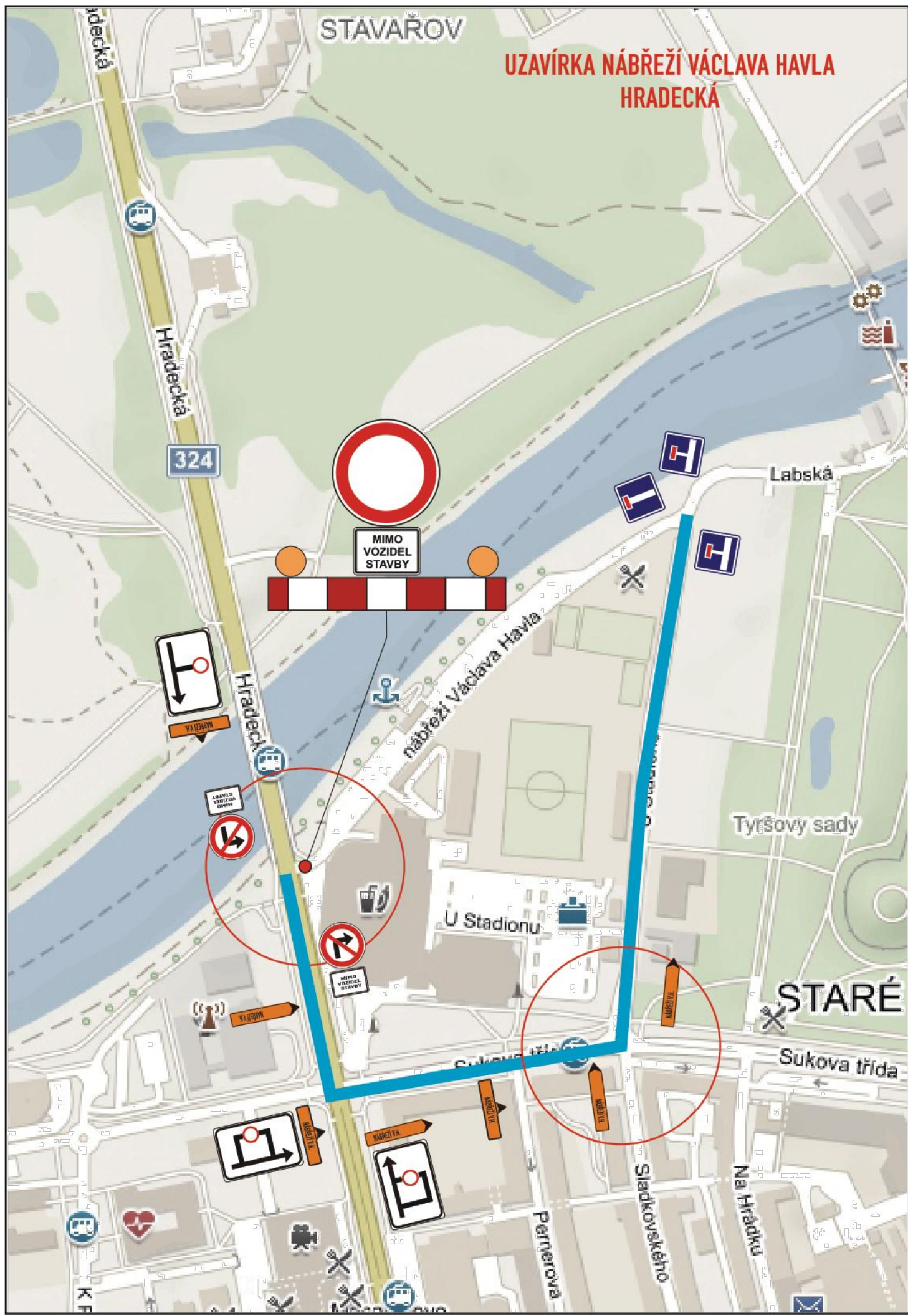


TECHNICKÁ ZPRÁVA:

Navržená úprava provozu řeší dopravní obslužnost při rekonstrukci mostu p. Wonky v Pardubicích. Pro potřeby vedení provozu dojde k odstranění přechodu pro chodce a středového ostrůvku ve směru od Polabin a odstranění části středového děličného pásu na straně do centra. Vozidla budou za použití dopravního značení seřazena do jednoho směrového proudu na každé straně. V jednotlivých etapách budou vedena prostorem stavby podle postupu prací. Je plánováno vedení dopravy v krajních nebo středových jízdních pruzích podle potřeb zhotovitele a zároveň střídavé uzavírání chodníku, který vede po obou stranách mostního objektu. Pro zjednodušení dopravy je navrženo uzavření výjezdu z nábřeží Václava Havla na ul. Hradeckou. V celé délce obou dilatací mostu budou vytvořeny startovací jámy pro přístup k napájecím lanům. Vedení provozu zajistí mostní provizoria vždy samostatně pro každý směr.

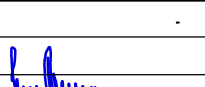

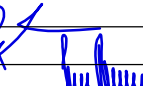


TECHNICKÁ ZPRÁVA:

Navržená úprava provozu řeší dopravní obslužnost při rekonstrukci mostu p. Wonky v Pardubicích. Pro potřeby vedení provozu dojde k odstranění přechodu pro chodce a středového ostrůvku ve směru od Polabin a odstranění části středového děličného pásu na straně do centra. Vozidla budou za použití dopravního značení seřazena do jednoho směrového proudu na každé straně. V jednotlivých etapách budou vedena prostorem stavby podle postupu prací. Je plánováno vedení dopravy v krajních nebo středových jízdních pruzích podle potřeb zhotovitele a zároveň střídavé uzavírání chodníku, který vede po obou stranách mostního objektu. Pro zjednodušení dopravy je navrženo uzavření výjezdu z nábřeží Václava Havla na ul. Hradeckou. V celé délce obou dilatací mostu budou vytvořeny startovací jámy pro přístup k napájecím lanům. Vedení provozu zajistí mostní provizoria vždy samostatně pro každý směr.

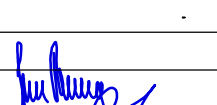
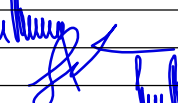


SO 181  
PDPS

SOUŘADNICOVÝ SYSTÉM: S-JTSK		VÝŠKOVÝ SYSTÉM: BvN		PDP	
KRESLIL:	KOLEKTIV			 FÖRSTEROVA Č.P. 175, 566 01 VYSKÖE MFTO EMAIL: MOSMDS@PROJEKT.CZ	
ZPRACOVAL:	JAROSLAV MICHEK				
TECHNICKÁ KONTROLA:	ING. JAN BURSA				
ZODPOVĚDNÝ PROJEKTANT:	ING. ONDŘEJ JETMAR				
HLAVNÍ PROJEKTANT:	ING. JAN BURSA				
KRAJ: PARDUBICKÝ	OKRES: PARDUBICE			OBEK: PARDUBICE	
INVESTOR: PARDUBICKÝ KRAJ				STUPEŇ:	PDP
AKCE:				ZAK.ČÍSLO:	2208-20-4
				ARCHIVNÍ ČÍSLO:	2208
MOST EV.Č. 324-018 P. WONKY, PARDUBICE				DATUM:	8/2021
				FORMAT:	A4
OBJEKT: D.05. - SO 181 DOPRAVNÍ INŽENÝRSKÁ OPATŘENÍ				MĚRITKO:	-
				ČÍSLO SOUPRAVY:	ČÍSLO PŘÍLOHY:
OBSAH:					
SCHÉMATA DOPRAVNÍCH OPATŘENÍ				D.05.3.	



SO 181  
PDPS

SOUŘADNICOVÝ SYSTÉM: S-JTSK		VÝŠKOVÝ SYSTÉM: BvN	
KRESLIL:	KOLEKTIV		
ZPRACOVAL:	JAROSLAV MICHEK		
TECHNICKÁ KONTROLA:	ING. JAN BURSA		
ZODPOVĚDNÝ PROJEKTANT:	ING. ONDŘEJ JETMAR		
HLAVNÍ PROJEKTANT:	ING. JAN BURSA	OKRES: PARDUBICE	
KRAJ: PARDUBICKÝ	OBC: PARDUBICE		STUPEŇ: PDPS
INVESTOR: PARDUBICKÝ KRAJ	AKCE: MOST EV.Č. 324-018 P. WONKY, PARDUBICE		ZAK.ČÍSLO: 2208-20-4
OBJEKT: D.05. - SO 181 DOPRAVNÍ INŽENÝRSKÁ OPATŘENÍ	OBSAH: SCHÉMATA DOPRAVNÍCH OPATŘENÍ		ARCHIVNÍ ČÍSLO: 2208
		ČÍSLO SOUPRAVY: ČÍSLO PŘÍLOHY: D.05.3.	